

8. Лаки трицикл је моторно возило на три точка чија највећа конструктивна брзина без обзира на начин преноса не прелази:

- а) 35 км/час ②
 б) 45 км/час
 ц) 60 км/час



9. Путнички аутомобил претиче мотоцикл у ситуацији на слици у раскрсници на којој му је претицање возила:

- а) дозвољено ③
 б) забрањено правилима саобраћаја
 ц) забрањено саобраћајним знаком

10. Закопчану хомологовану заштитну кацигу на глави поред возача и путника мотоцикла, морају носити за време вођење и возач и путник:

- а) мопеда ③
 б) мопеда и трицикла
 ц) мопеда, трицикла и четвороцикла



11. Аутобус за превоз деце се зауставио ради уласка и изласка деце и возач белог путничког аутомобила у ситуацији на слици:

- а) може наставити кретање смањеном брзином ③
 б) мора се зауставити док деца улазе и излазе из аутобуса
 ц) мора наставити кретање брзином која је дозвољена на томе делу пута

12. Возило којим се врши организовани превоз деце:

- а) не мора бити посебно обележено ②
 б) мора бити обележено посебним знаком
 ц) мора бити обележено било каквим знаком који возач изабере

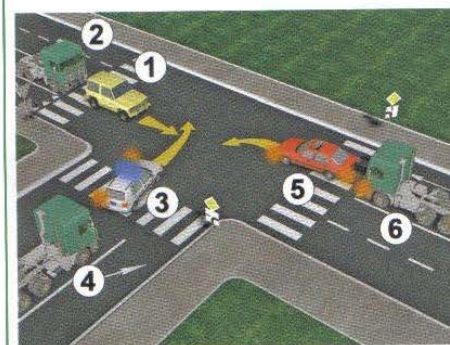


13. Возачи жутог и белог путничког аутомобила у ситуацији на слици, приликом скретања улево:

- а) морају пропустити само бели, црвени и плави путнички аутомобил ③
 б) имају првенство пролаза у односу на сва возила
 ц) морају пропустити и бели, црвени и плави путнички аутомобил и зелени и сиви путнички аутомобил

14. У ситуацији на истој слици раскрсница је на којој се:

- а) укрштају путеви исте важности ③
 б) укрштају главни и споредни пут
 ц) спајају главни и споредни пут



15. Редослед проласка возила на раскрсници у ситуацији на слици је следећи:

- а) возила бр: 5,6,3,4,1,2 ③
 б) возила бр: 3,5,6,4,1,2
 ц) возила бр: 3,1,2,5,6,4

16. Приликом одређивања првенства пролаза на раскрсници у ситуацији на истој слици возачи морају да поступају по:

- а) правилима саобраћаја ③
 б) саобраћајном знаку и правилима саобраћаја
 ц) ознакама на коловозу



17. Возачи белог и жутог путничког аутомобила у ситуацији на слици:

- а) имају првенство пролаза у односу на сва возила у раскрсници
- б) дужни су да пропусте само трамвај и возило полиције
- ц) дужни су да пропусте сва возила у раскрсници

 3

18. У ситуацији на истој слици возило полиције:

- а) има првенство пролаза у односу на сва возила
- б) дужно је да пропусти само трамвај
- ц) дужно је да пропусти само бели и жути путнички аутомобил

 3


19. Првенство пролаза у ситуацији на слици има:

- а) трамвај
- б) возач бицикла
- ц) трамвај и бели путнички аутомобил

 3

20. У ситуацији на истој слици возачи приликом одређивања првенства пролаза морају да поступају по:

- а) правилима саобраћаја
- б) светлосном саобраћајном знаку
- ц) саобраћајном знаку

 3

21. Обележени уздужни део коловозне траке намењен за саобраћај једне колоне возила је:

- а) коловозна трака
- б) саобраћајна трака
- ц) зауставна трака

 3


22. Десна рука хоризонтално предручена са дланом отворене шаке усмереним према лево - значи:

- а) забрањен пролаз свим возилима
- б) дозвољен пролаз возилима која му долазе са његове предње стране
- ц) забрану пролаза за све учеснике у саобраћају чији смер кретања сече смер предручене руке

 4


23. Пешаци у ситуацији на слици прелазе преко коловоза на обележеном пешачком прелазу:

- а) непрописно
- б) прописно
- ц) дужни су претходно да пропусте жути путнички аутомобил

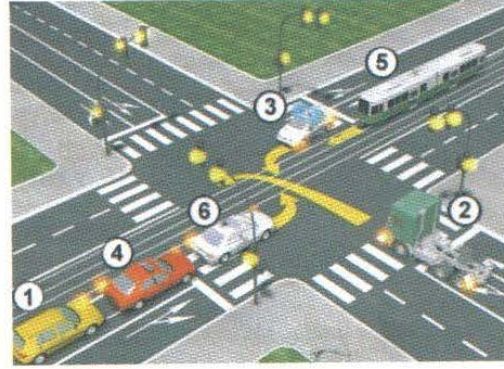
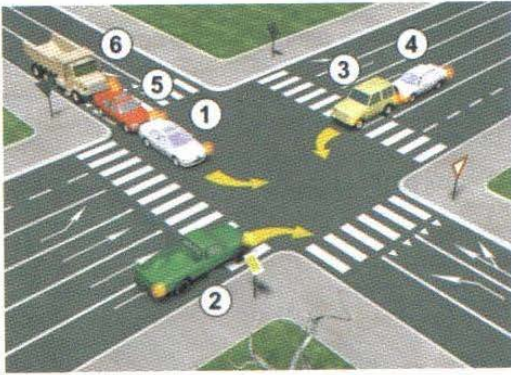
 3

24. У ситуацији истој слици првенство пролаза има:

- а) жути путнички аутомобил који се креће путем са првенством пролаза
- б) возила под пратњом
- ц) возило које је већ ушло у раскрсницу

 3

25-26. У поља испод слике упиши бројеве који се налазе поред возила по редоследу проласка кроз раскрсницу:



5

5

			27. Саобраћајни знак "укрштање са путем са првенством пролаза" је знак обележен словом: А Б В <input type="text"/> <input type="text"/> <input type="text"/> 3
			28. Саобраћајни знак "место на коме се налази обележени пешачки прелаз" је знак обележен словом: А Б В <input type="text"/> <input type="text"/> <input type="text"/> 3
			29. Саобраћајни знак "забрана паркирања у непарне дане" је знак обележен словом: А Б В <input type="text"/> <input type="text"/> <input type="text"/> 3
			30. Саобраћајни знак "зона успореног саобраћаја" је знак обележен словом: А Б В <input type="text"/> <input type="text"/> <input type="text"/> 3
			31. Саобраћајни знак "двострука кривина или више узастопних кривина од којих је прва надесно" је знак обележен словом: А Б В <input type="text"/> <input type="text"/> <input type="text"/> 3

општинско такмичење 2015
(Стартни број, име и презиме)

(Назив-разред/школа/екипа)

100- - = 100
Поена Поена Поена

НАШИ ПРИЈАТЕЉИ!



СIP - Каталогизација
у публикацији
Народна библиотека
Србије, Београд
ISBN 978-86-905477-7-7
COBISS.SR-ID 205145612

